



Scuola Agraria del Parco di Monza

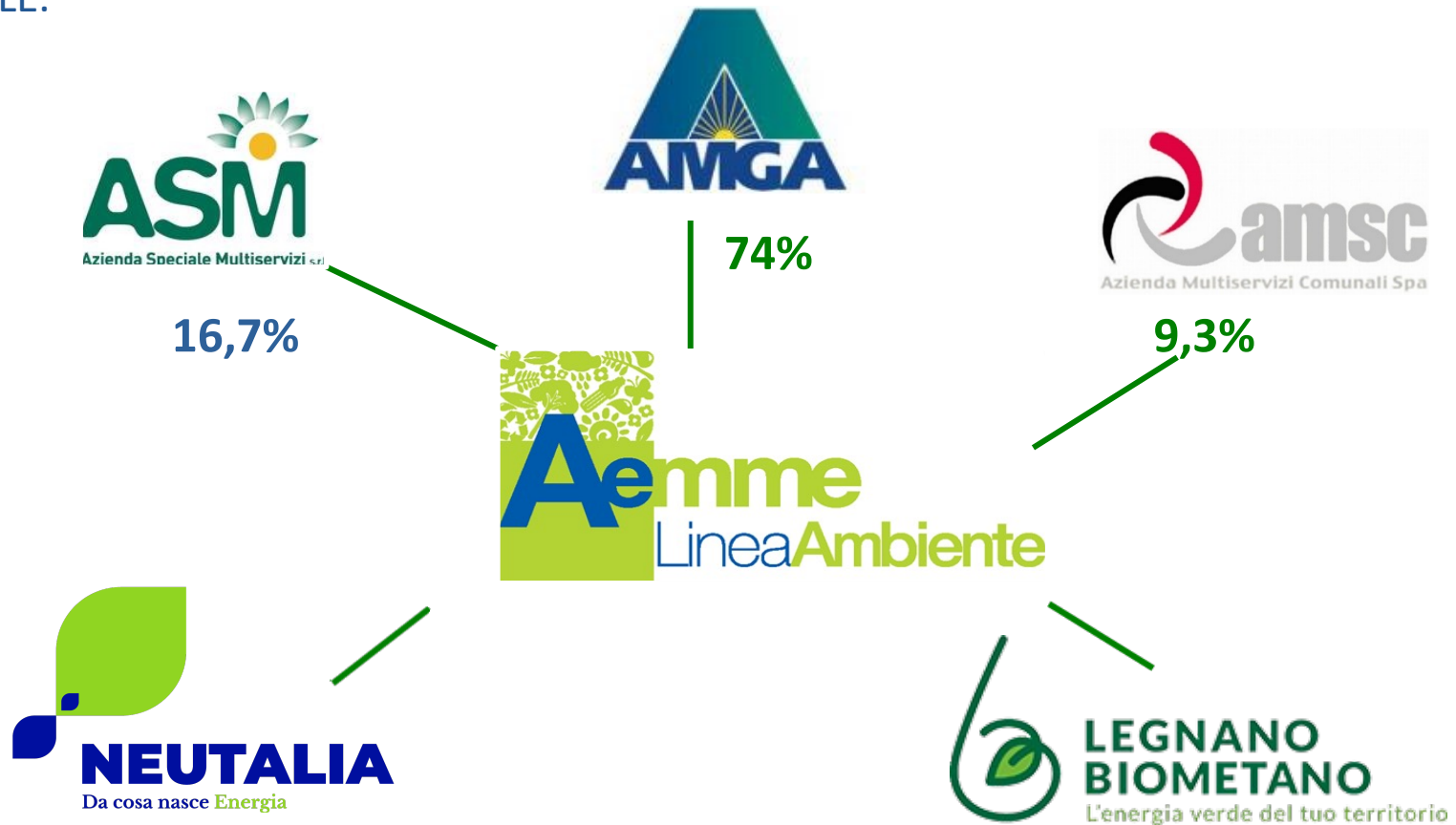
27 ottobre 2023

Risultati ottenuti grazie alla Tariffazione Puntuale ed alla flessibilità garantita dei servizi «in house»

Relatore: Ing. Vincenzo Ambrosio – Direttore Operations Aemme Linea Ambiente

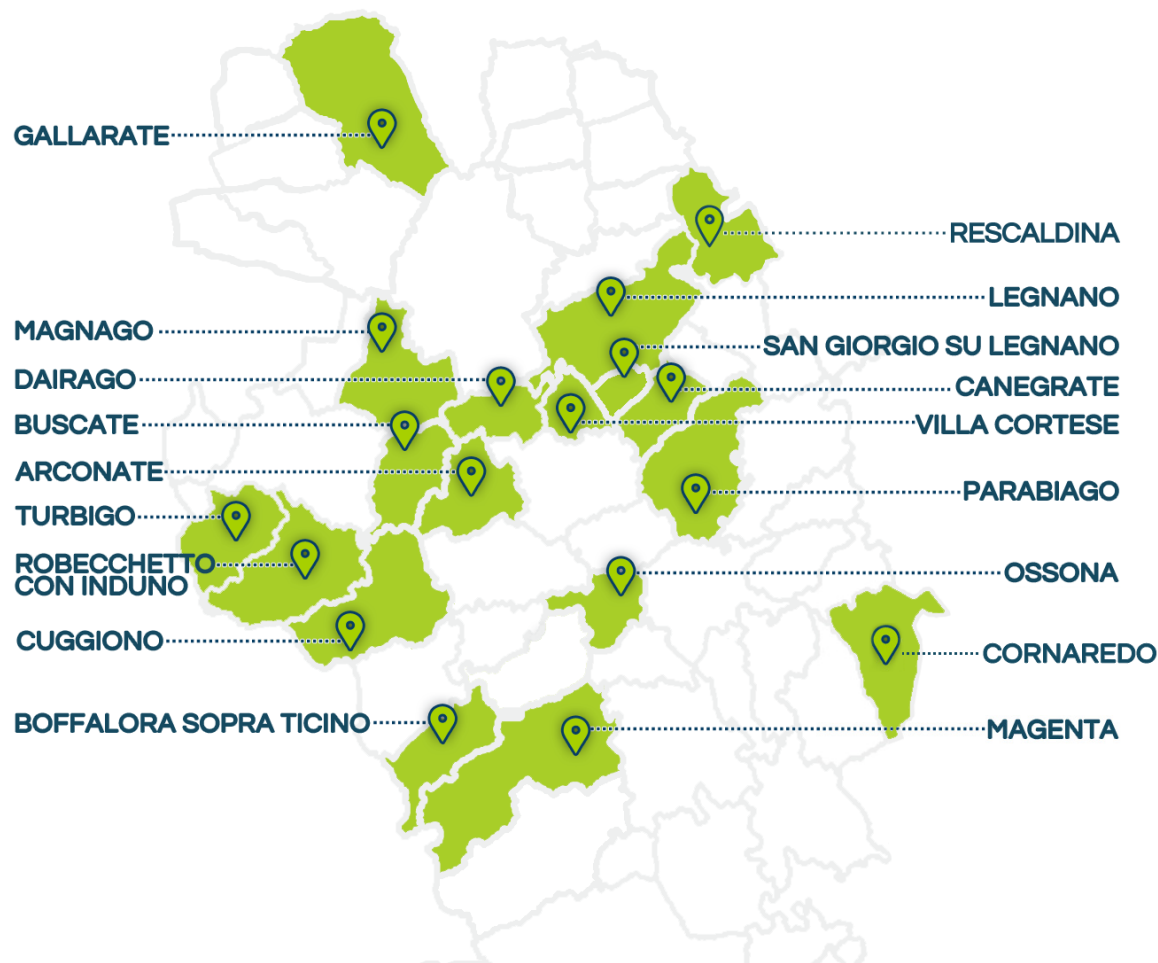
La struttura societaria

Operativa dal 1° marzo 2010, AEMME LINEA AMBIENTE è la Società del Gruppo AMGA nata dal conferimento dei rami d'azienda di AMGA Legnano S.p.A., ASM Magenta S.r.l. e AMSC Gallarate S.p.A.. AEMME Linea Ambiente (ALA) si occupa della gestione dei servizi di IGIENE AMBIENTALE.



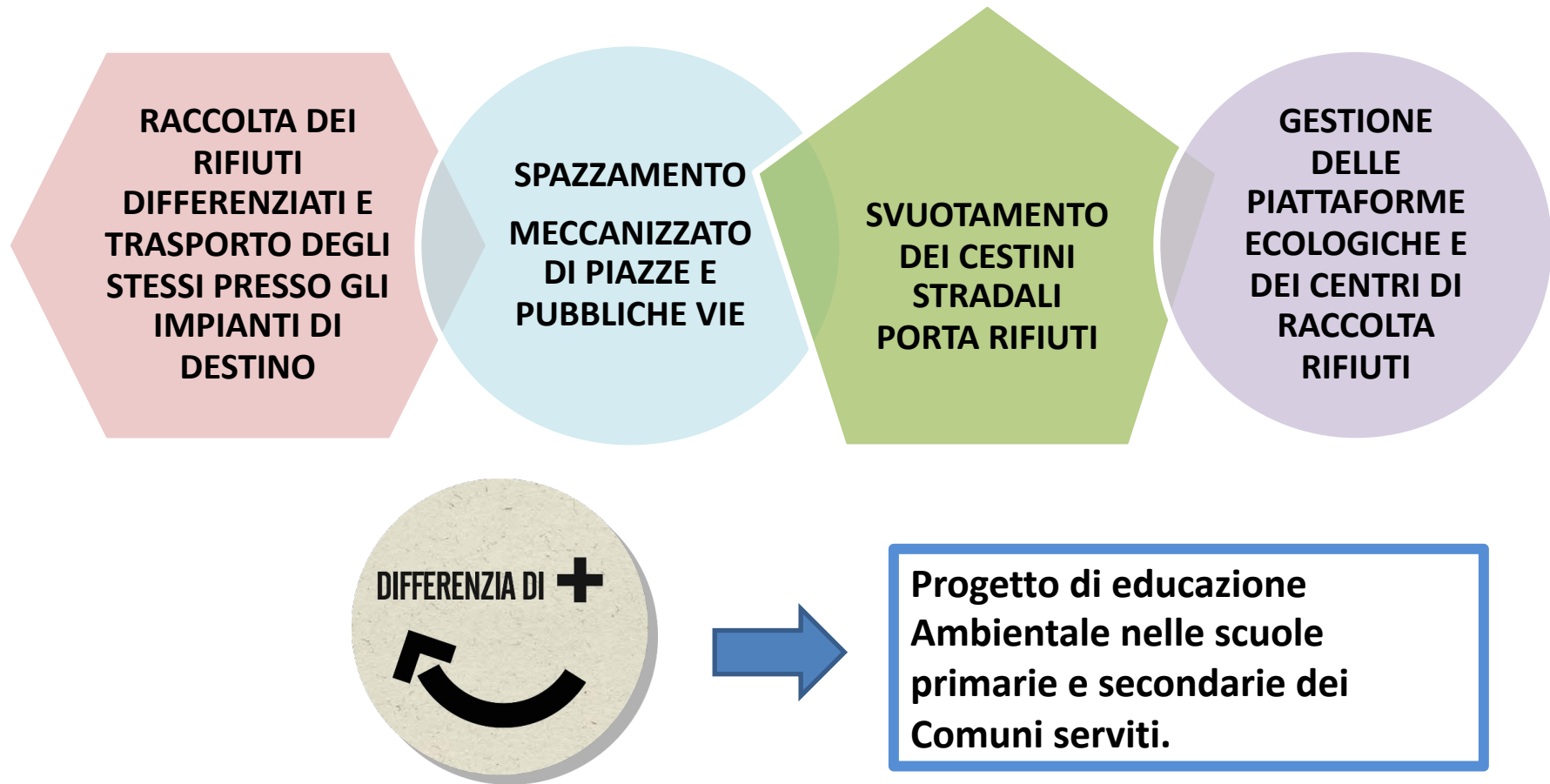
Chi siamo

AEMME Linea Ambiente serve un territorio costituito da **18 Comuni**: un bacino d'utenza di oltre **280.000 abitanti**, che si sviluppa su una superficie complessiva di **154 mq.** Ogni anno raccoglie **192.000 t** di rifiuti, con una percentuale media di raccolta differenziata pari al **75%**.



I servizi erogati

La società è attiva sui principali fronti del servizio d'igiene urbana e, in particolare, si occupa di:



I servizi svolti «in house»

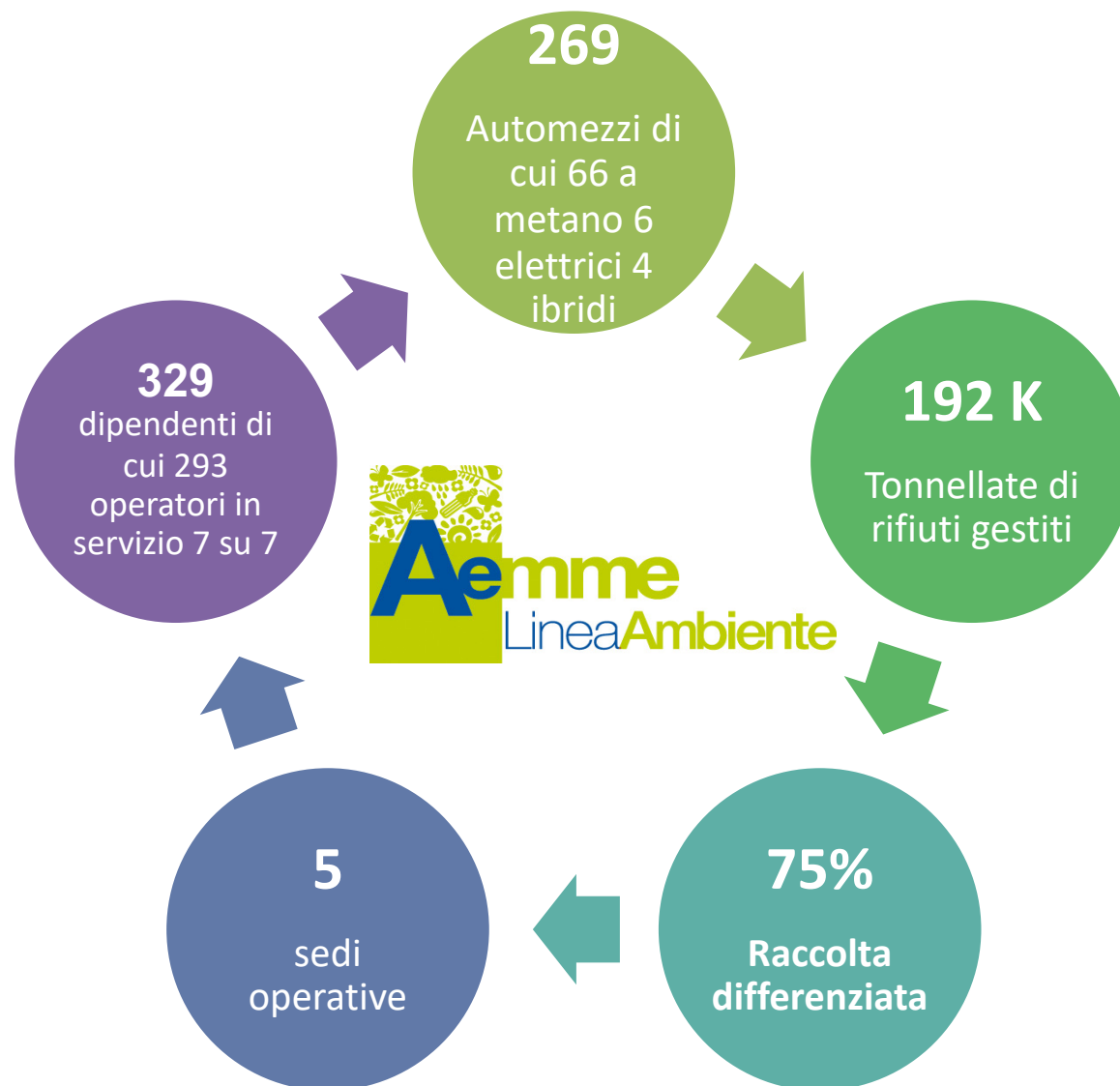


ALA svolge *in house* tutte le attività legate ai servizi di igiene ambientale per i Comuni serviti, con mezzi e personale proprio.

Grazie a questo strumento le Amministrazioni Comunali hanno un dialogo continuo con gli interlocutori diretti ed una maggiore flessibilità operativa rispetto ai tradizionali contratti di servizio.

ALA interpreta a pieno il ruolo di «longa manus» tramite la quale i Comuni svolgono servizi essenziali e di pubblica utilità.

I nostri numeri



Call Center



Numero Verde

800 19 63 63

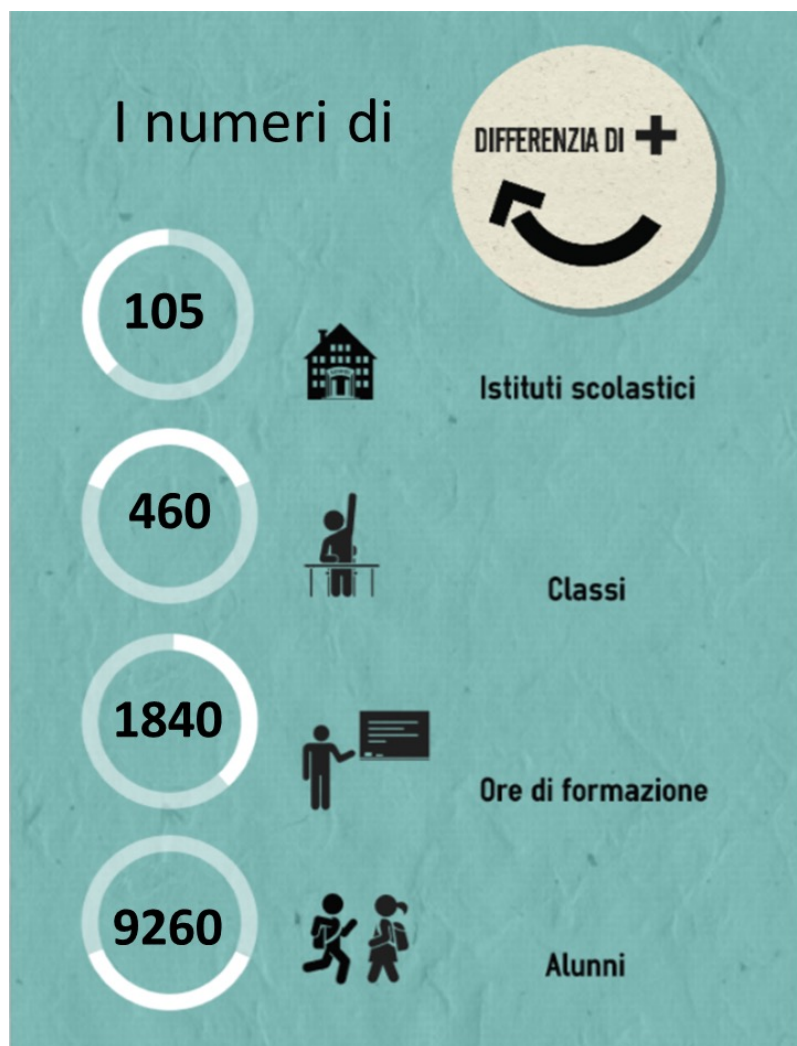
da lunedì a venerdì dalle 8.30 alle 19.00
sabato dalle 8.30 alle 13.00

30.980 chiamate gestite all'anno

15 operatori in grado di fornire informazioni anche in
lingua inglese

70'' tempo medio di attesa

Progetti didattici



Educare a una corretta gestione del rifiuto attraverso le buone pratiche della raccolta differenziata risulta essenziale per una società sostenibile e rispettosa dell'ambiente. A tutti i Comuni serviti ALA propone **DIFFERENZIA DI +** progetto didattico che si sviluppa in 3 step : formazione–laboratori–visite guidate. I ragazzi sono i migliori ambasciatori dei messaggi green presso gli adulti, a cominciare dai genitori. I loro insegnamenti possono davvero condizionare positivamente i gesti quotidiani di tutta la famiglia.

DIFFERENZA DI +



Lezioni frontali in classe



La Tariffa Puntuale



La Tariffa Puntuale è un sistema di calcolo della TA.RI (Tassa Rifiuti) legato alla reale produzione di rifiuti.

Non si basa solo sul metodo presuntivo e sul criterio dei metri quadrati dell'immobile, come avveniva in precedenza, ma su quanti rifiuti indifferenziati il cittadino conferisce al servizio.

Il percorso della TP per i Comuni di ALA è stato avviato nel 2016 con tre Comuni: CANEGRATE, MAGNAGO e SAN GIORGIO SU LEGNANO.

Nel 2018 hanno aderito alla TP anche i Comuni di DAIRAGO e VILLA CORTESE.

Nel 2023 si è aggiunto anche LEGNANO

100,000 ABITANTI SERVIZI CON LA TP

Perché la Tariffa Puntuale?

RIDUZIONE RSU

diminuire la quantità di rifiuti da conferire a smaltimento

AUMENTO DELLA RACCOLTA DIFFERENZIATA

migliorare quantità e qualità della raccolta differenziata che avviamo a riciclo, con maggiore attenzione ai piccoli rifiuti erroneamente conferiti nel secco

RESPONSABILITÀ

una tariffazione che incentiva i comportamenti virtuosi

PIÙ EQUITÀ

il nuovo sistema risulta più equo perché premia i comportamenti virtuosi

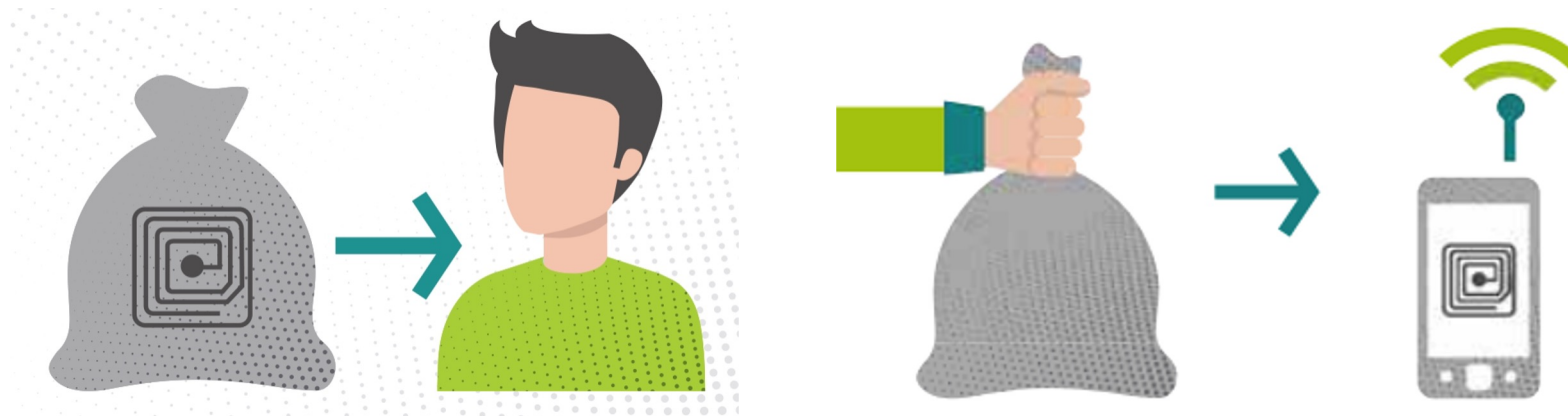


Come funziona la TP?

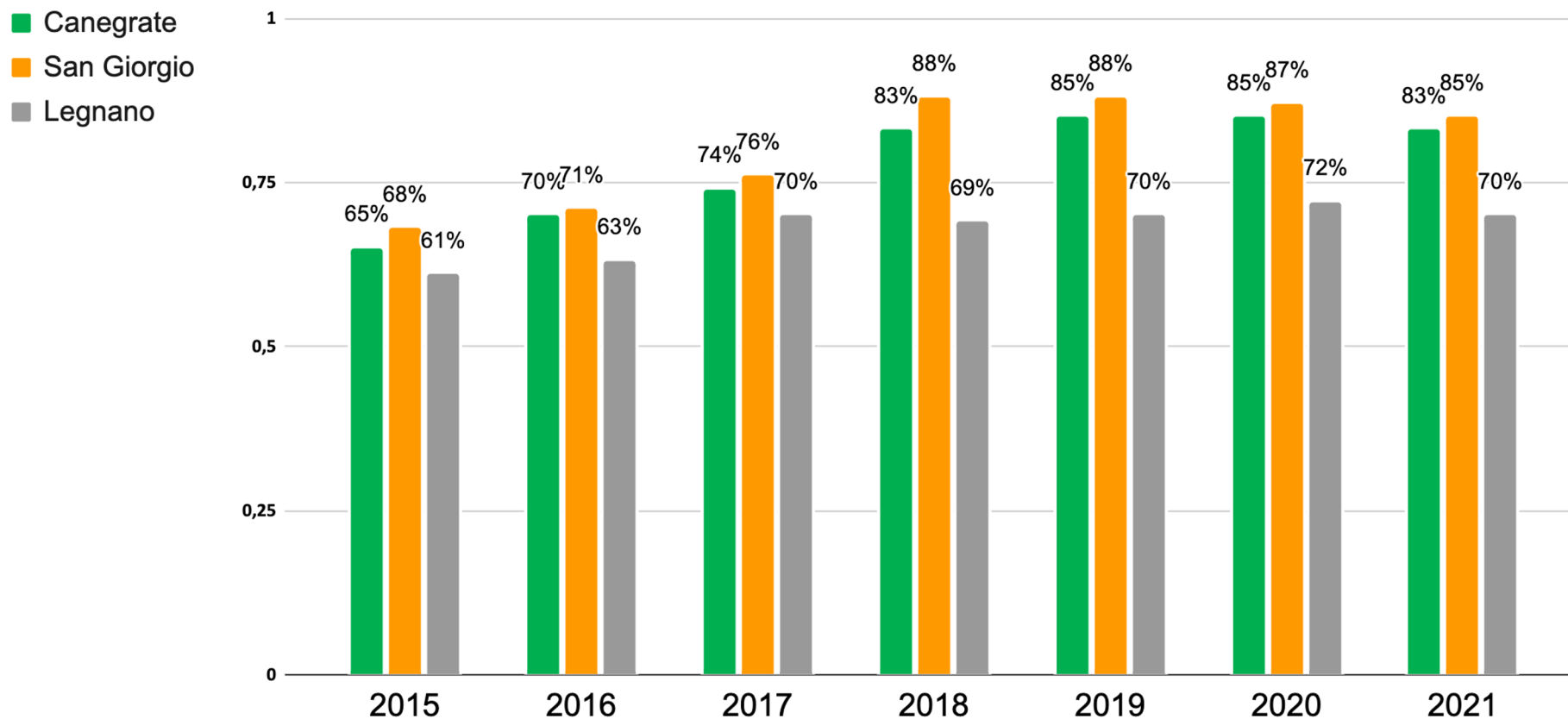
NUOVO SACCO

NUOVA TECNOLOGIA: i sacchi sono dotati di un **transponder elettromagnetico “passivo” (TAG)** che permette di associare ogni sacco alla singola utenza, domestica o non domestica. I sacchi non sono cedibili a terzi perché **personalizzati**.

LETTURA DEI SACCHI: Al momento della raccolta il personale di Aemme Linea Ambiente leggerà il TAG per mezzo di un'antenna e di un lettore, attribuendo ogni ritiro al relativo utente.

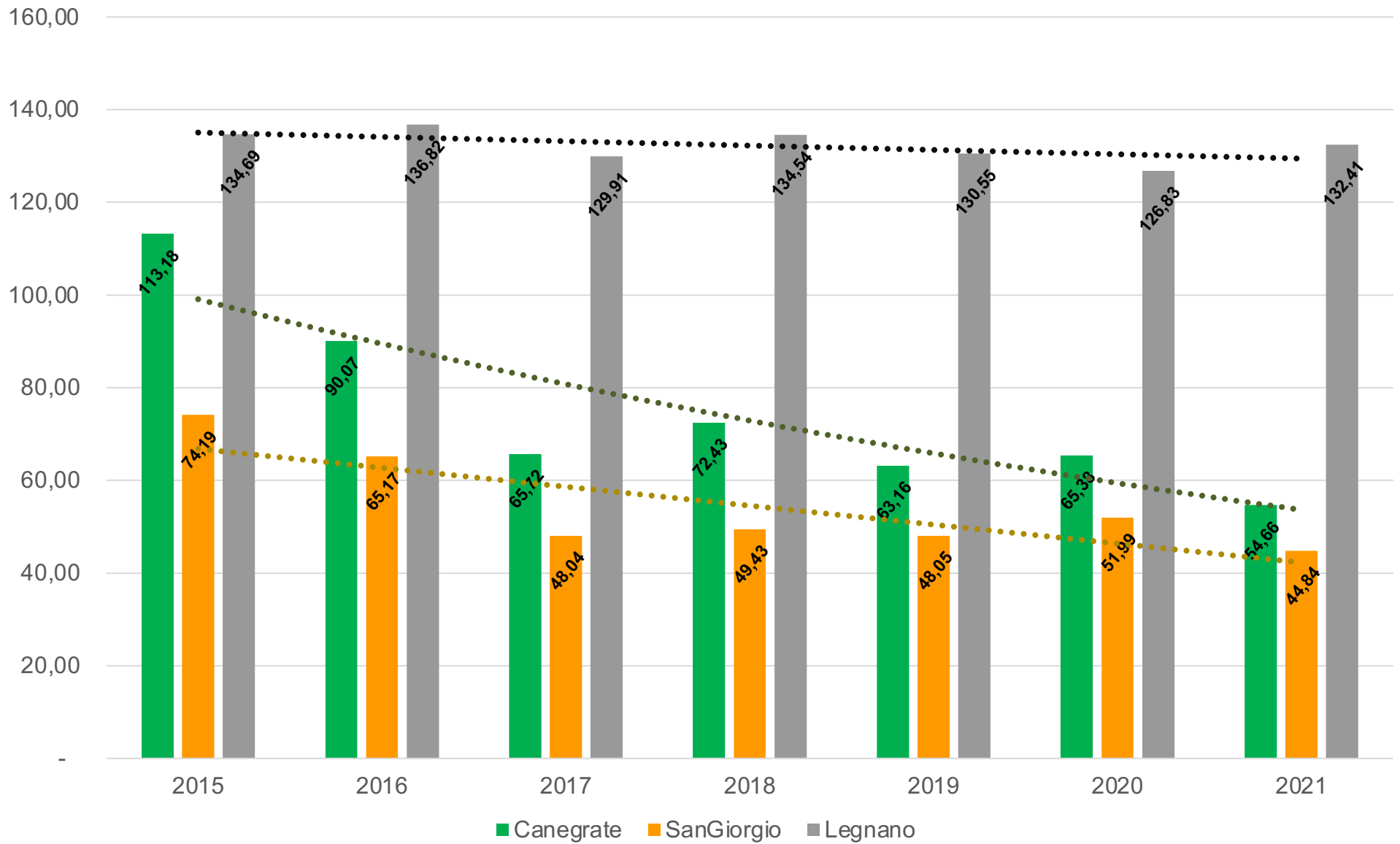


Andamento % raccolta differenziata *pre* e *post* TP nei Comuni già a regime



Nei Comuni con TP i cittadini hanno maggior cura nella separazione dei rifiuti e la % di rifiuto secco è diminuita sensibilmente a vantaggio di quelli riciclabili (plastica, vetro, carta, umido), che ottengono una seconda vita.

Diminuzione pro capite rifiuti indifferenziati



Canegrate e San Giorgio su Legnano: esempi virtuosi grazie alla TP



I risultati oggettivi nei Comuni di San Giorgio e Canegrate sono immediati e riconosciuti anche a livello nazionale; si sono riconfermati anche quest'anno "Comune rifiuti free", tra i migliori del Legnanese, per aver superato l'80% di raccolta differenziata.



Grazie a questi risultati, dal settembre 2020, a soli 4 anni dall'introduzione della TP, a Canegrate è stato possibile apportare alcune modifiche sostanziali al servizio di raccolta. I rifiuti indifferenziati (sacco grigio con il TAG), infatti, non sono più ritirati ogni settimana, bensì una volta ogni 15 giorni mentre il ritiro della plastica, da quindicinale, si effettua settimanalmente.

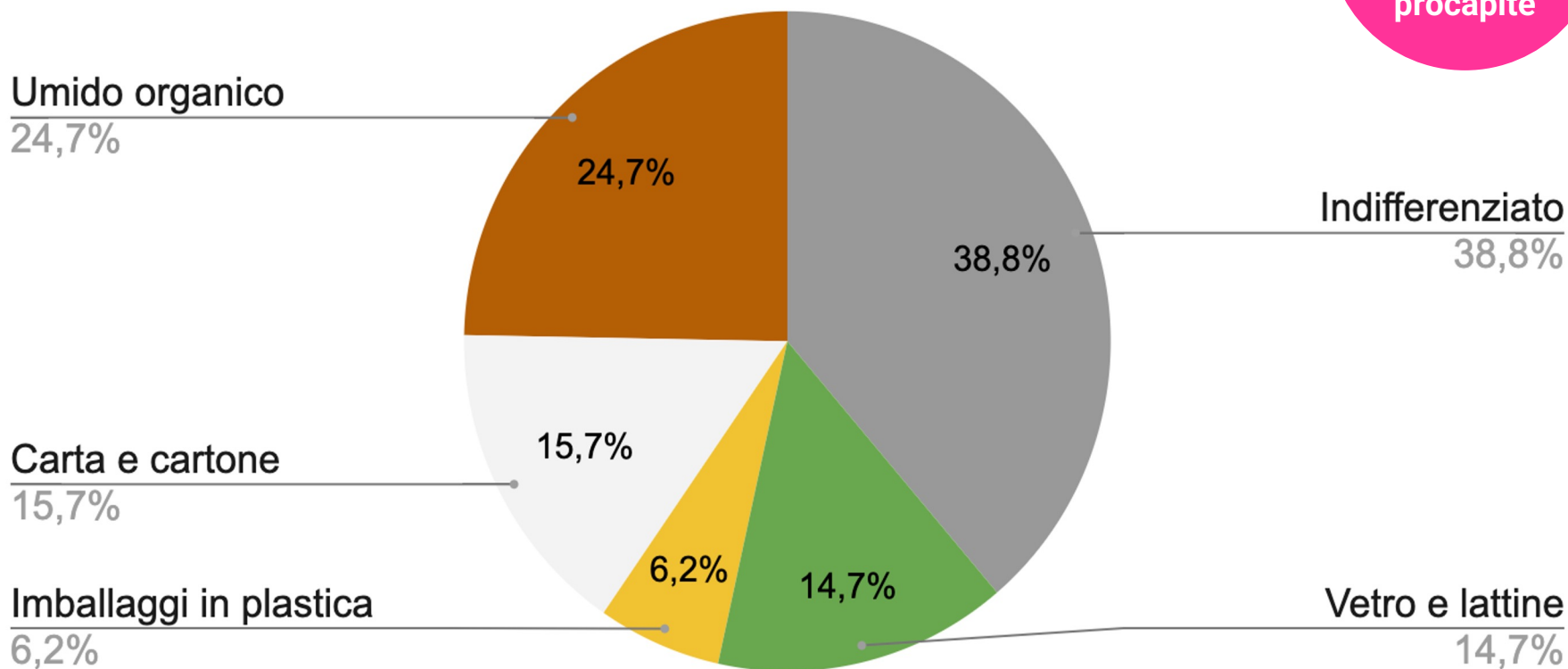
L'ESPERIENZA DI LEGNANO: SITUAZIONE RACCOLTE ANTE TP

LEGNANO	2020	2021	2022
	kg/Ab	kg/Ab	kg/Ab
nr. Abitanti	60.121	59.955	60.173
Rifiuti totali pro cap	447,31	461,26	437,66
Indifferenziato	126,83	140,20	126,41
Vetro	53,04	53,07	53,24
Plastica	22,55	22,36	22,51
Carta	56,29	56,68	54,62
Umido	87,84	89,33	86,94
% RACCOLTA DIFFERENZIATA	72%	70%	70%

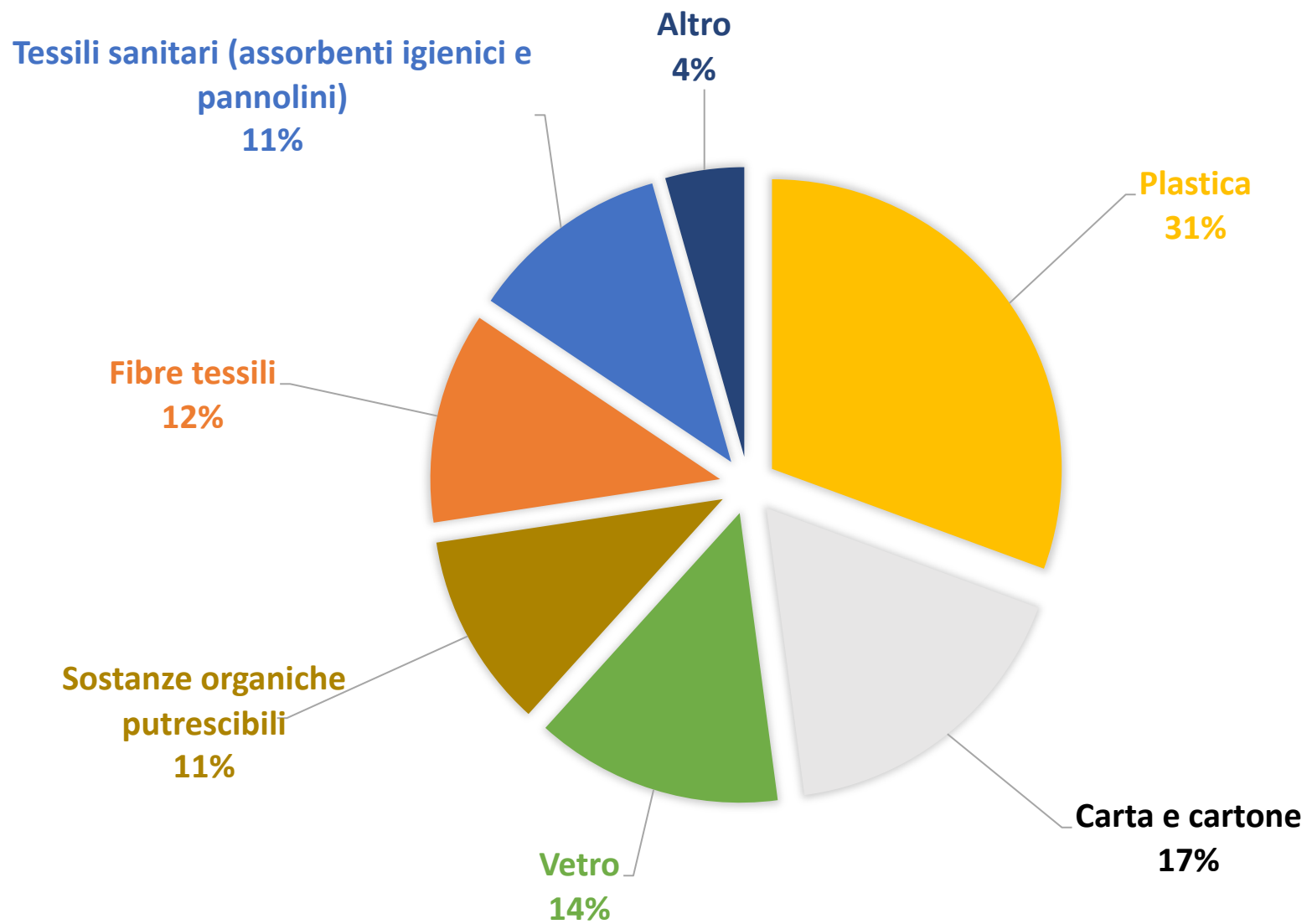
Legnano: situazione raccolte ANTE TP

Oltre
400
Kg
procapite

Come abbiamo differenziato?



Legnano: ANTE TP cosa si conferiva nel secco



Legnano: avvio TP – organizzazione del nuovo servizio



Ottobre 2022 parte la TP a Legnano secondo un calendario che si è concluso a luglio 2023 e che ha visto l'introduzione graduale nelle 6 zone in cui è divisa la città.

A ciascun utente intestatario TARI (privato cittadino o attività commerciale/artigianale) sono stati consegnati gratuitamente e a domicilio i nuovi sacchi col tag. Tale attività è stata anticipata tramite una importante operazione di comunicazione on e off line (invio di mail, lettere, canali social, comunicati stampa, cartellonistica, bolletta TARI anno precedente, formazione scuole ecc.)



Legnano TP: incontri pubblici, informatori ambientali e sportello clienti.



Per illustrare ai cittadini e a tutte le realtà presenti sul territorio, dalle associazioni alle parrocchie le novità della TP, sono stati organizzati 6 incontri pubblici (uno per ogni zona). La partecipazione a tali appuntamenti ha superato ogni più rosea aspettativa dimostrando come la città fosse interessata a recepire fattivamente la novità.

Per il monitoraggio dei conferimenti nonché svolgere attività di educazione e sensibilizzazione sulle corrette modalità di raccolta sono state appositamente formate figure professionali capaci di dialogare coi cittadini. Tali figure hanno svolto la loro attività in tandem con la Polizia Locale cittadina.



Gli informatori ambientali svolgono, altresì, un'importante attività in presenza presso l'apposito sportello clienti, istituito ad hoc e aperto alla cittadinanza tutti i martedì mattina.



Legnano: nonni, neonati, sacchi azzurri e distributori automatici.



L'affidamento *in house* del servizio TF ha permesso ad ALA di assecondare alcune richieste giunte in corso d'opera da parte dell'AC. È stata così prevista una dotazione supplementare di 20 sacchi di colore azzurro per le famiglie con bambini sino ai 2 anni di età e 40 sacchi/a per adulti che fanno uso di tessuti sanitari rilasciati dall'ATS

I sacchi azzurri non verranno conteggiati come ritiri supplementari

Per agevolare il rifornimento di sacchi taggati, senza dipendere da orari e calendari, sono stati installati 5 distributori automatici in aree aperte della città dove è possibile prelevare in ogni momento, usando la propria CRS (o badge se UND), i rotoli personalizzati.



Legnano TP: come è stato organizzato il lavoro



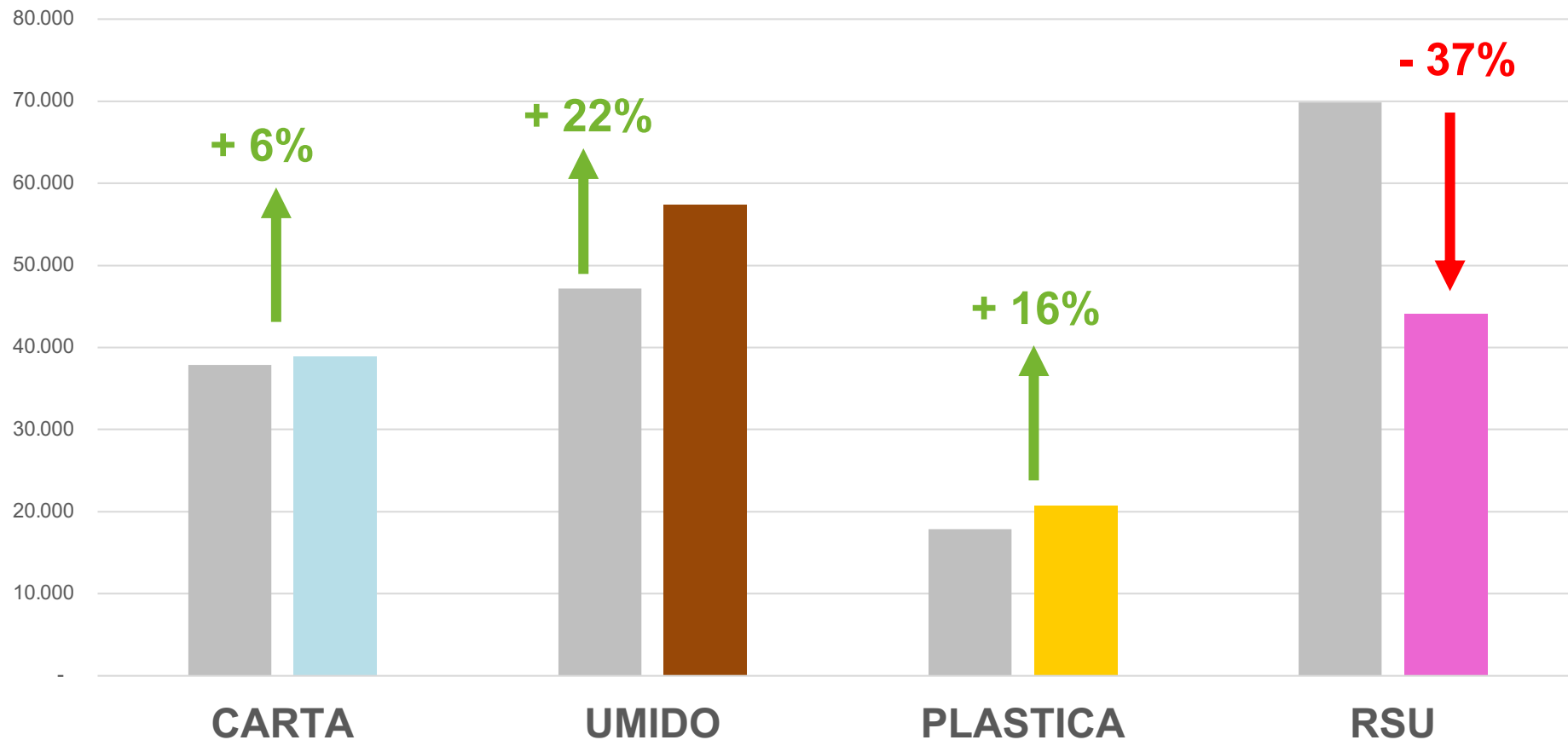
Ante TP			Post TP		
Giorni	Mezzi	Personale	Giorni	Mezzi	Personale
Lunedì	2 Compattatori 2 Navette	8	Lunedì	2 Compattatori 2 Navette	6
Martedì	2 Compattatori 2 Navette	8	Martedì	1 Compattatori 2 Navette	5
Mercoledì	2 Compattatori 2 Navette	8	Mercoledì	2 Compattatori 2 Navette	6
Giovedì	2 Compattatori 2 Navette	8	Giovedì	2 Compattatori 2 Navette	6
Venerdì	2 Compattatori 2 Navette	8	Venerdì	2 Compattatori 2 Navette	6
Sabato	1 compattatore 2 navette	5	Sabato	1 compattatore 2 navette	4
<i>totale</i>	11 Compattatori 12 Navette	45	<i>totale</i>	10 Compattatori 12 Navette	33

Post TP	
- 1 Compattatore	- 12 Risorse

I minori quantitativi di RSU raccolti hanno permesso di organizzare, nello stesso turno di lavoro, altri servizi sul territorio quali recuperi di abbandoni, servizi specifici a grandi utenze, consegne di materiali diversi.

Legnano TP : dopo le prime raccolte puntuali

TARIFFA PUNTUALE (pesi raccolte PAP)



■ Raccolte ante TP

Legnano TP : risultati ad oggi

LEGNANO	Ottobre 2021 Settembre 2022	Ottobre 2022 Settembre 2023	% + -	PROIEZIONE 2023/2024*
	kg/Ab	kg/ab	Kg/ab	Kg/ab
nr. Abitanti	60.173	60.259		
Rifiuti totali pro cap	448,88	426	-22,88	-13,35
Indifferenziato	126,41	104,86	-21,55	-33,2
Vetro	53,24	52,07	-1,17	-5,52
Plastica	22,51	25,62	3,11	4,19
Carta	54,62	57,97	3,35	8,79
Umido	86,94	90,66	3,72	6,32
% RACCOLTA DIFFERENZIATA	70%	**73%		**75%

* PROIEZIONE CALCOLATA ANALIZZANDO I 3 MESI DI LUGLIO/AGOSTO/SETTEMBRE 2023 (TF attiva su tutto il territorio) e moltiplicati x 4. Tali dati sono stati paragonati agli stessi 3 mesi dell'anno precedente moltiplicati x 4 mentre gli abitanti sono rimasti quelli del 2022

**** sul calcolo della raccolta differenziata incide il quantitativo di rifiuti ingombranti che, nel 2023, va tutto a smaltimento.**

Dati a confronto

Comuni	Anno introduzione TP	Raccolte RSU	Kg/ab	Raccolte RSU 2022	Kg/ab	Diff.	% RACC 2022
CANEGRATE	2016	1.125.550	90,07	702.330	55,65	-38%	83%
MAGNAGO	2016	889.810	96,22	634.860	67,68	-29%	81%
SAN GIORGIO	2016	441.360	65,17	294.980	43,60	-33%	85%
DAIRAGO	2018	566.640	88,26	341.150	53,02	-40%	83%
VILLA CORTESE	2018	619.900	100,45	377.750	61,30	-39%	82%
LEGNANO*	2023	7.883.900	130,34	6.498.100	107,43	-18%	70%
		RIF. SETT.21 / AGOSTO.22		RIF. SETT.22 / AGOSTO.23			

*la raccolta puntuale a Legnano è stata avviata a zone ed è andata a regime sul 100% del territorio dal mese di luglio 2023, pertanto la % di differenza degli RSU nei mesi di luglio/agosto e settembre 2023 sale al -27%

TARIFFA PUNTUALE: prossimi step

MESSA A REGIME DEL SERVIZIO



- Ultima fase Campagna Comunicazione Follow Up per veicolare i nuovi contenuti (tramite diversi strumenti informativi on e off line) legati ai risultati sulla tariffa puntuale, alle migliori pratiche per ridurre e separare i rifiuti, agli errori da evitare ecc.
- Ottimizzazione delle raccolte tramite diminuzione della frequenza di raccolta di RSU da settimanale a 15ale.
- In collaborazione con la Polizia Locale contrasto all'abbandono dei rifiuti e azioni di controllo dei conferimenti tramite il monitoraggio svolto dagli informatori ambientali.

ATTIVAZIONE DELLA NUOVA TASSA RIFIUTI

La nuova modalità di calcolo della tassa rifiuti, con il sistema della **TP**, entrerà in vigore nel 2024; il nuovo costo riguarderà la parte variabile della tariffa che verrà calcolata in base al reale numero di conferimenti di secco effettuati dall'utenza.





Grazie dell'attenzione

